

TAMABOU®

高強度ポリウレタ樹脂系 複合防水システム

リムシート®工法



多摩防水技研株式会社

本 社 / 〒193-0803 東京都八王子市檜原町1457-1
【自社ブランド製品/材料 各種お問い合わせ販売窓口】

TEL:042(686)1061(代)
TEL:042(686)1672

FAX:042(686)1062
FAX:042(686)1673



URL: <http://www.tamabou.com>

(詳細については、ホームページでご確認ください。)

※表紙デザインは意匠登録済みです。(東京都産学連携デザインイノベーション参加作品)

(19.11月現在)
19.11.150 TAM

多摩防水技研株式会社

TAMABOU®は、エコで災害に強い街づくりを目指します



SUSTAINABLE DEVELOPMENT GOALS
世界を変えるための17の目標



私たちは、ISO26000の実践に努めます

高強度ポリウレタ樹脂系 複合防水システム

リムシート®の特徴

非常に強靱で高寿命な物性を有した高強度ポリウレタ樹脂系防水材を、ロボットを使用し、作業環境が整った工場にて、ミキシング・温度・厚み等の管理を行い、型取り作成したシートです。意匠性を持ち、トップコート処理まで完了しています。このシートを『リムシート®』と名付けました。リムシートを使った防水システムの総称をリムシート工法と呼んでいます。

優れた耐久性と強靱性
(剥落防止工事にも使用できます)

耐久性に優れたポリウレタ樹脂系防水材による防水です。ゴム弾性があり強度も強く、伸び率が大きい素材です。引裂き強度も強く、ひび割れに対する追従性に優れます。加水分解することなく強靱な素材です。



リムシート 押抜き試験写真

安全性とエコロジー
(自己消火性の素材もあります)

フォスターを取得した材料です。トルエンやキシレンなどの溶剤や特定化学物質を含有していません。施工時に火気も一切使用しません。安全で安心な材料と施工方法です。ほとんど劣化しない材料のため、長時間使用することができ、エコロジーです。

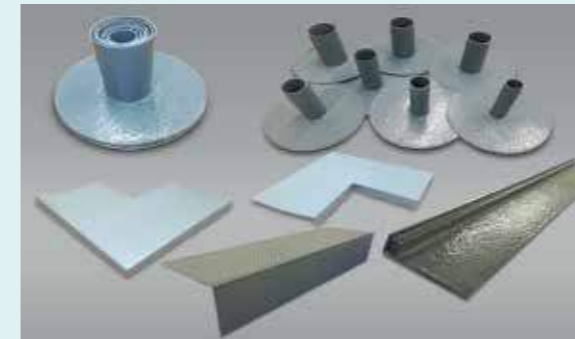


自己消火性のあるリムクイック15
トップコートは焦げるが延焼していない

各種防水材の燃焼テスト

施工の省力化と立体的な防水設計

通常の防水工事と対比すれば、防水工事の3/4の工程を工場にて完了させます。トップコート仕上げまで完了させたシートを現場にて貼り付けるだけです。ジョイント部のシーリング工事もありますが、シーリング材も短時間にて硬化します。このため工期が1/4程度に短縮されます。人手不足時代に対応できる工法です。



代表的なリムシート部材例

お客様の負担軽減

一般的な防水工法に比べ工事工程が1/4程度になり、お客様の負担が少なくなります。工期が短縮され立ち合いの手間が減るだけでなく、トップコートなどによる溶剤臭に悩まされることも少なくなり、従来の工事には発生していた騒音も少なくなります。



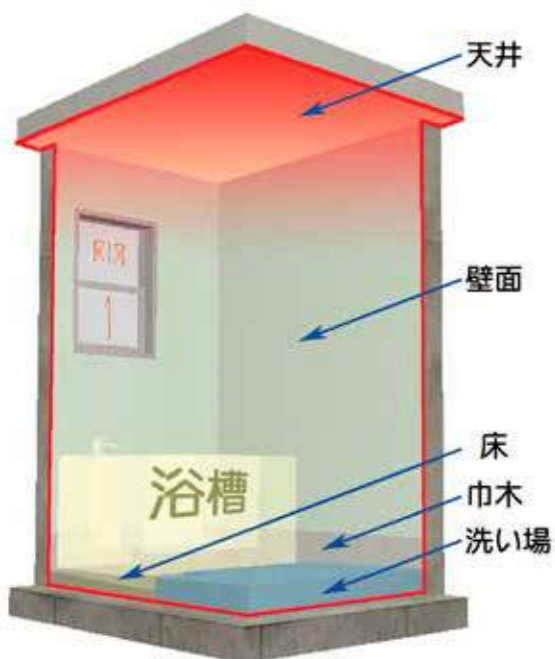
バルコニー リムシート施工写真

リムシート®

高強度ポリウレタ樹脂系 複合防水システム

浴室改修工法

在来工法の浴室に対して、既存下地の形状を限りなくそのままに、高強度ポリウレタ樹脂系の防水シート「リムシート®」を化学結合で一体化して、防水する工法です。

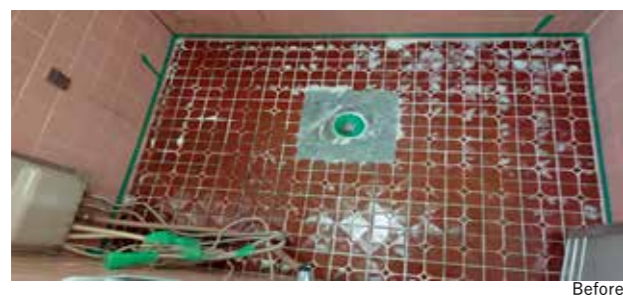
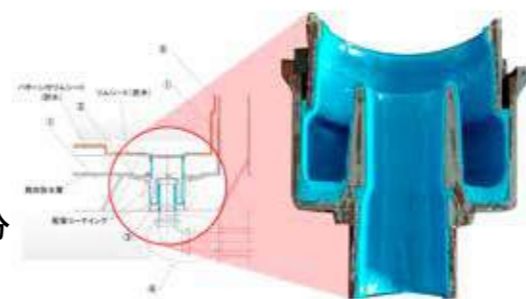


自社開発製品 ポリウレタ樹脂系防水シート「リムシート®」を使い、専用ボンド(ポリウレタ樹脂系接着剤)で接着と、端末・ジョイント部のシール処理をして既存下地を活かしたまま、防水と仕上げを同時に施工します。

漏水の可能性が高い排水口内部は、ライニング工事協力業者様とのコラボにより、浴室全体をトータルに防水・改修いたします

専有部分
仕上げ

設備
共用部分



Before



After



Before



After



Before



After



Before



After

施工事例

浴室改修セット 仕様表例

	材料	模様	厚み (mm)	色	寸法	備考
洗い場	リムクイック10	タイル柄	1.5	アイボリー (日塗工:22-90D)	(標準)1050×1200mm (大判)1080×1280mm (特注)1200×2100mm	1枚
浴槽下	リムクイック10	脚付	1.5	アイボリー (日塗工:22-90D)	1050×1200mm	1枚
巾木	リムクイック10	脚付	1.5	アイボリー (日塗工:22-90D)	400×2000mm	4枚
アングル	リムクイック10	-	1.0	アイボリー (日塗工:22-90D)	40×100×1100mm	2本
シール&ボンド	リムシール&ボンド	-	0.5~0.8kg/m ²	アイボリー (日塗工:22-90D)	主:0.3kg 硬:0.9kg	6set
プライマー	リムプライマー-B	-	0.2kg/m ²	-	主:1kg 硬:500g	1set
トップコート	リムセラクリーン	-	0.2kg/m ²	アイボリー (日塗工:22-90D)	主:250g 硬:1kg	1set

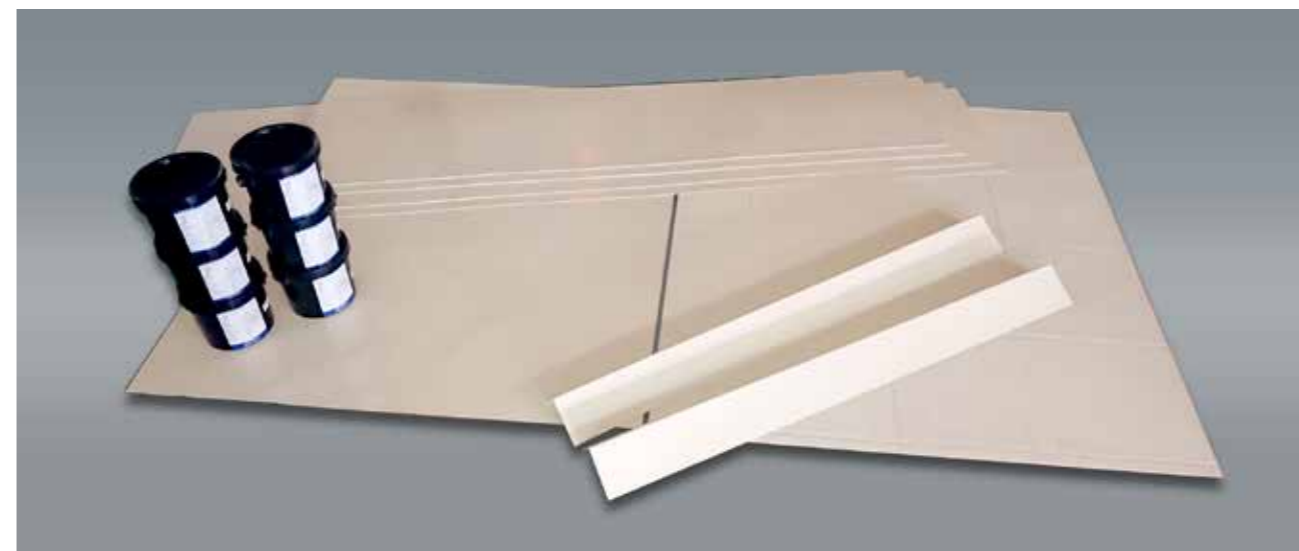
この浴室改修セットは、4㎡までの巾木までの防水施工に必要な最低限の材料です。特殊な現場を除き、基本セットは立上り200mmまでの防水を想定して、これら材料で対応できる数量を備えています。

プライマーは主剤100g:硬化剤50gを秤で計測し、総量150gごとに攪拌し、使用します。混ぜると反応が早く、すぐ硬化し、次の工程に移れるようにしてあります。

洗い場用シートは標準・大判・特注と三種類あり、現場の寸法にあわせて別途対応可能です。

トップコートは必要であれば、現場でタッチアップ時に部分的に塗布をする場合があります。

【オプション】 設備周りの漏水については、ライニング業者の協力による給排水管工事も可能です。



浴室改修セットA/B

■リムシート工法 浴室改修の主な手順

1. 下地調整・養生



浴室を撤去後、水洗いする場合があります。

2. プライマー塗布



プライマーは刺激臭がほとんどありません。

3. 接着剤塗布



不要な配管は可能な限り撤去します。

4. 立上りリムシート貼付け



撤去できない配管は配管裏から漏水しないようにシーリング工事をを行います。

5. シーリング

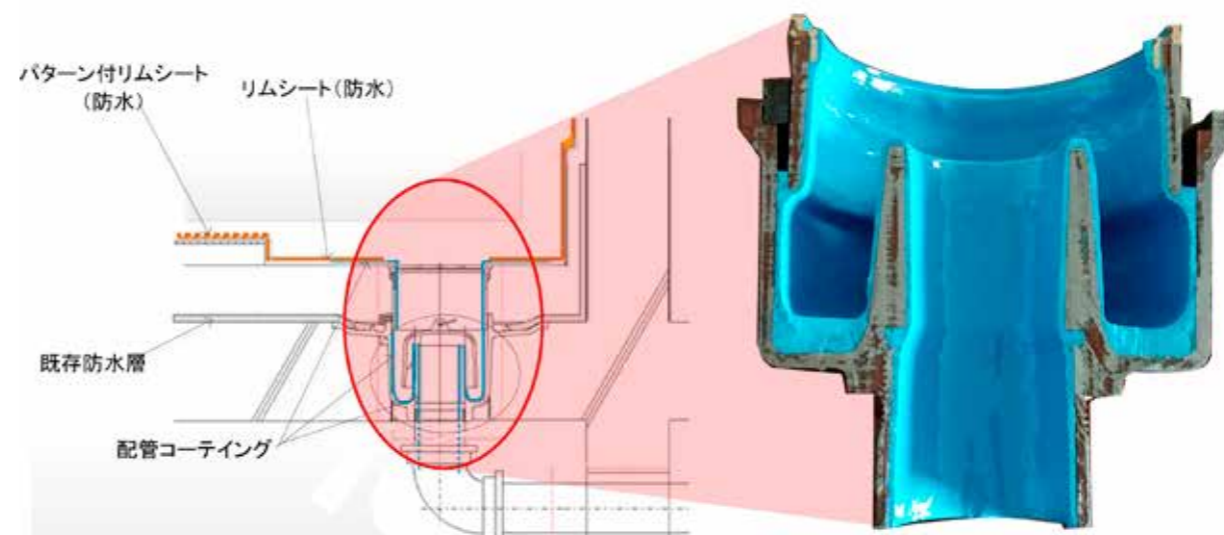


6. タッチアップ



施工完了。
3時間後にはシーリング材がほぼ硬化します。速乾型です。

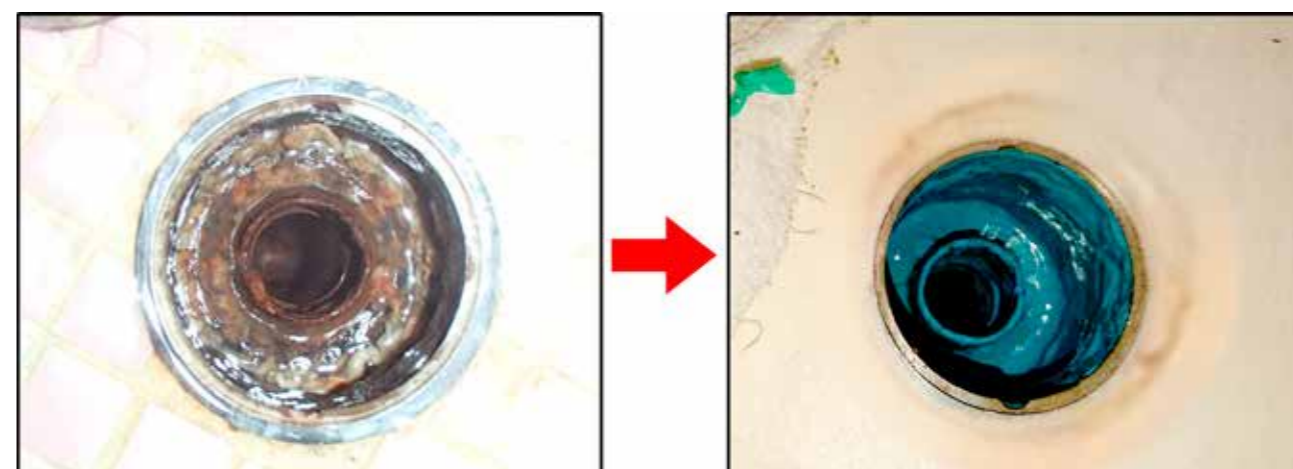
【オプション】排水管ライニング工事



排水管更生工事



ライニング作業風景

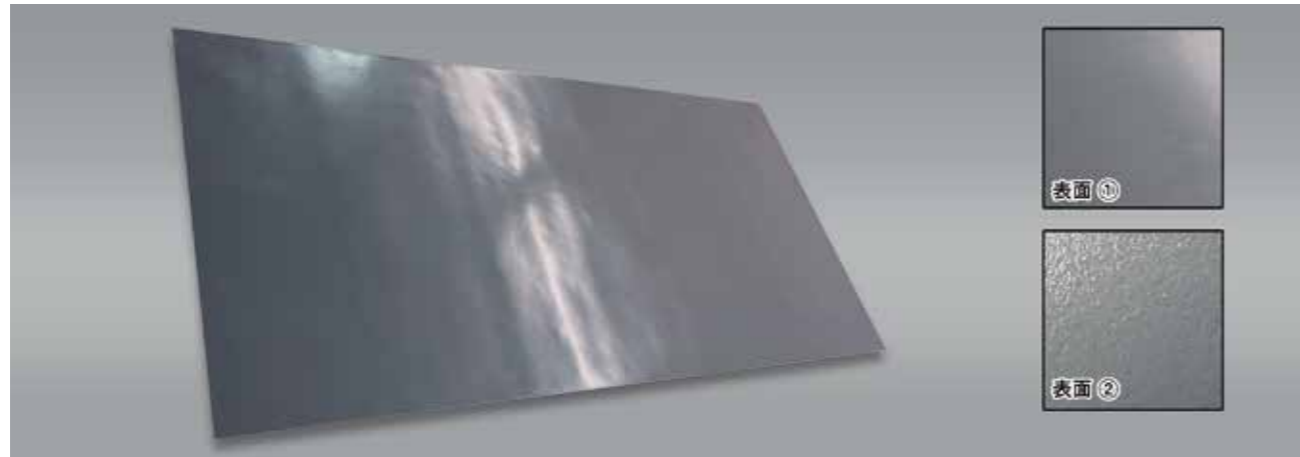


マンションなどの上層階の現場であっても、階下の居室に入ることなく、ショートライニング工事により、現場内にて改修が完了します。

■リムシート関連製品

リムシート(フラット)

※リムシートの性状は、リムクイック10または15の性状と同等です。

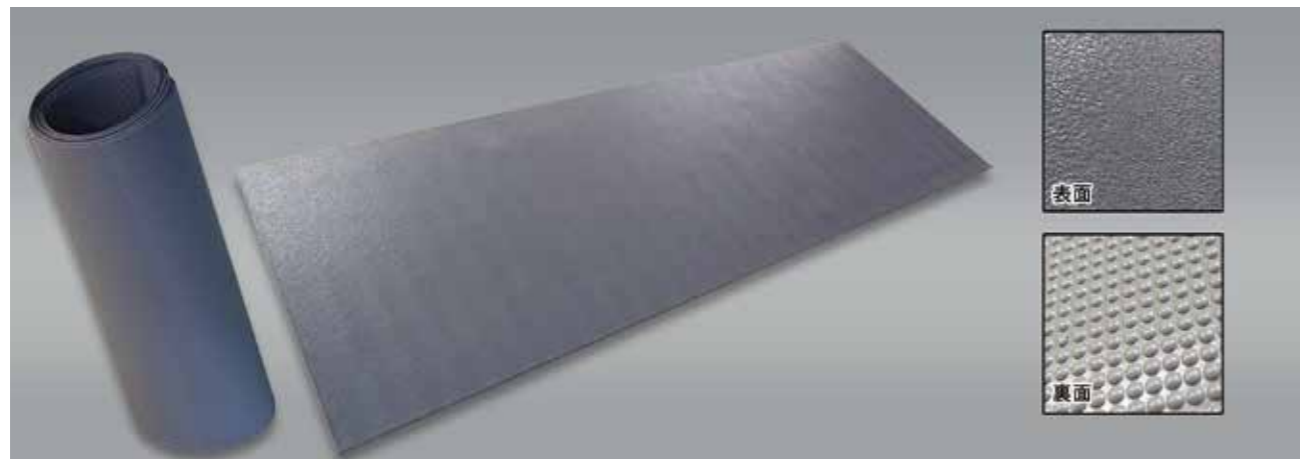


TM_F1020G10R10:リムシートフラット/ 1m× 2m×t1

TM_F1224G10R10:リムシートフラット/1.2m×2.4m×t1 ■1枚からご注文可能 基本納期1週間 ※特注可能、応相談

リムシート(脚付)

※特許製品
(接着剤が裏面突起部の空間にて硬化するため、上に乗って歩行しながら貼付けができます)

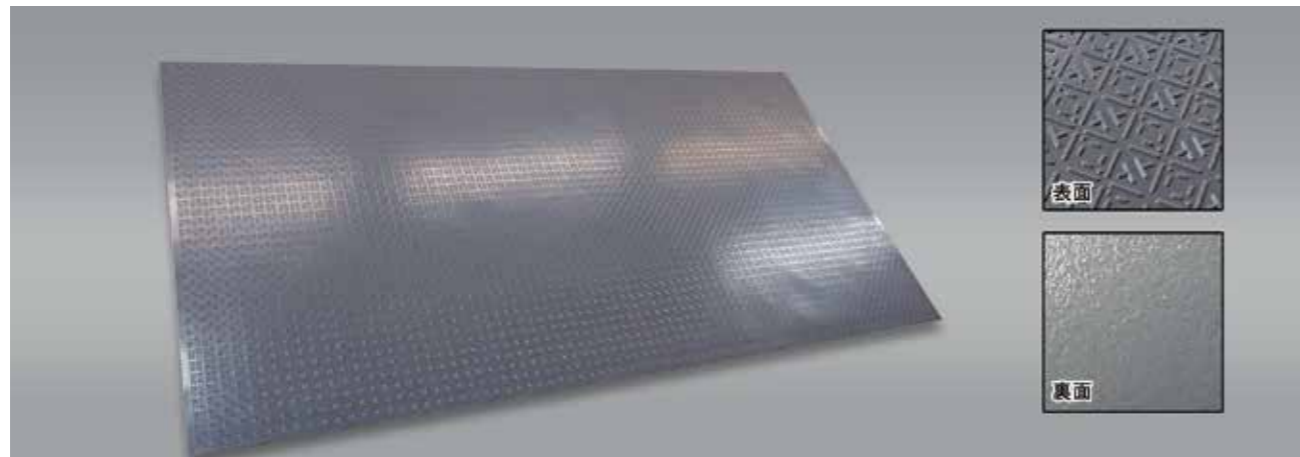


TM_A1020G15R10:リムシート脚付/ 1m× 2m×t1.5

TM_A1224G15R10:リムシート脚付/1.2m×2.4m×t1.5 ■1枚からご注文可能 基本納期1週間 ※特注可能、応相談

リムシート(パターン)

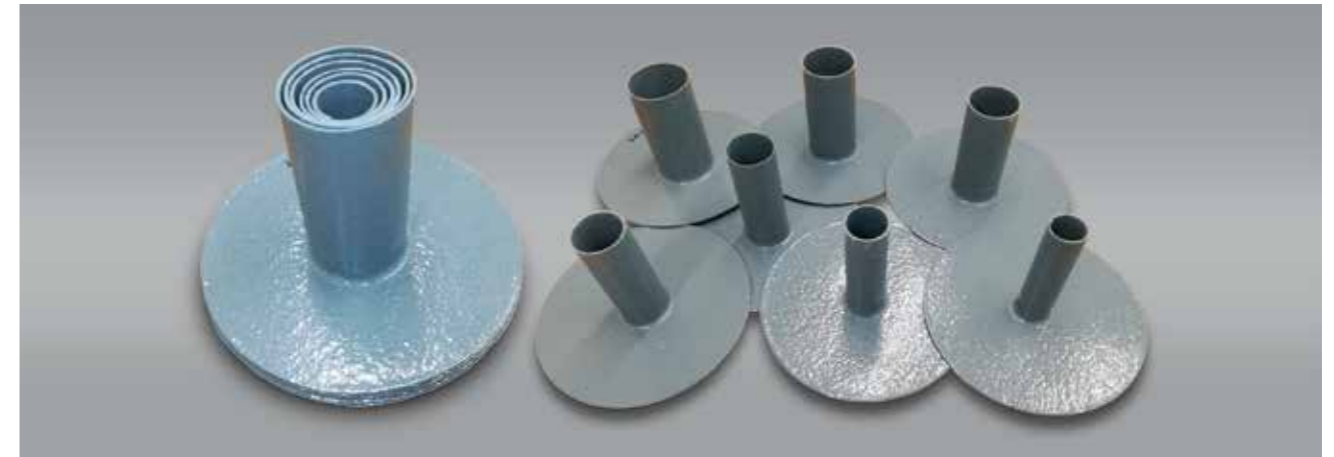
※表面に水が留まりにくく、滑りにくくした模様付です



TM_P1020G15R10:リムシートパターン/ 1m× 2m×t1.5

■1枚からご注文可能 基本納期1週間 ※特注可能、応相談

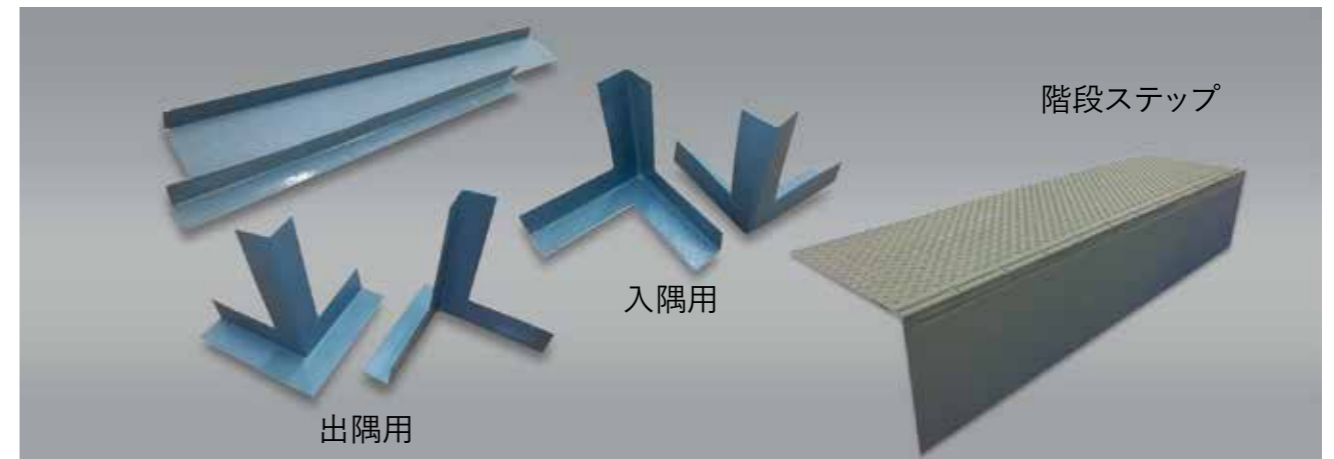
リムドレン ※特許製品(ドレンの排水能力を極力下げずにすむように口径が7種類あります)



縦引きドレン・全7種

対応口径 φ45、55、65、68、75、85、95mm 高さ 200mm×φ300mm

見切り材・リムアングル・階段ステップ



アングル材 基本サイズ

幅 50mm×高さ 50mm×長さ 2000mm 厚さ 1.0、1.5、2.0mm

幅 100mm×高さ 60mm×長さ 2000mm 厚さ 1.0、1.5、2.0mm

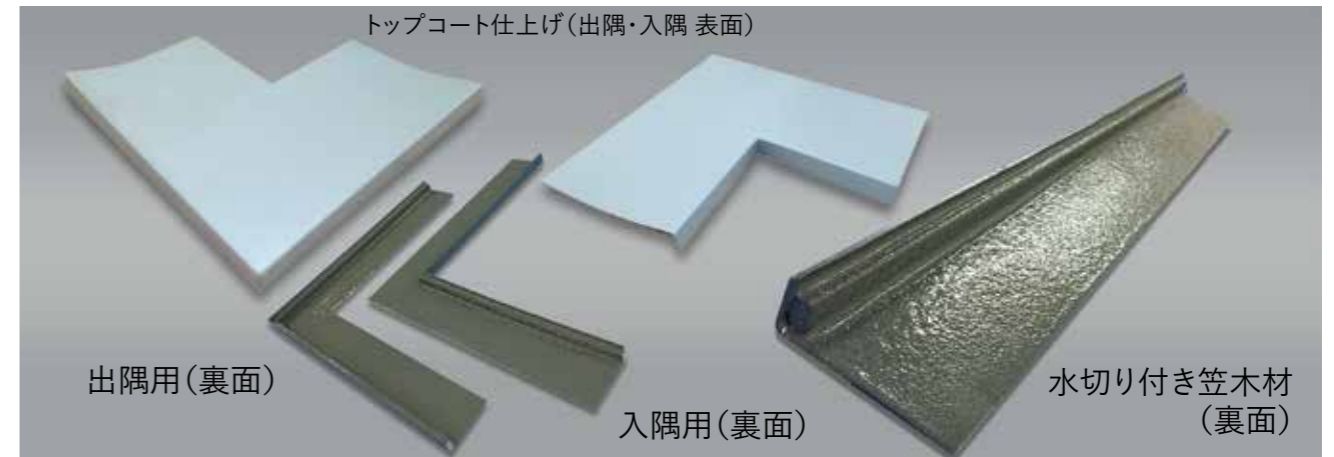
階段ステップ 基本サイズ

幅 330mm×長さ 970mm 厚さ 2.5mm

幅 330mm×長さ 1450mm 厚さ 2.5mm

※他サイズは特注にて対応可能です。

リム笠木材



Aシート・Bシート 重ね合わせジョイント結合による笠木材

ストレートタイプ 笠木シート 幅 400mm×高さ 40mm×長さ 2000mm 厚さ 1.0、1.5、2.0mm

笠木出隅・入隅シート 幅 400mm×高さ 40mm×長さ 400mm 厚さ 1.0、1.5、2.0mm

■ リムシート関連製品 シーリング&接着剤

2成分形ポリウレタ樹脂系接着剤・シーリング材
リムシール&ボンド



項目				JIS A 6021 試験結果
引張性能	引張強さ	N/mm ²	試験時温度 23°C	6.3
			試験時温度 -20°C	12
			試験時温度 60°C	5.5
	破断時の 伸び率	%	試験時温度 23°C	500
	抗張積	N/mm	試験時温度 23°C	530
	破断時の つかみ間の 伸び率	%	試験時温度 23°C	240
試験時温度 -20°C			250	
試験時温度 60°C			220	
引裂性能	引裂強さ	N/mm		29
加熱伸縮性能	伸縮率	%		-0.3
硬化物密度		Mg/m ³		1.6

SH_RBset_N60 :リムシール&ボンド グレー(N-60)(1.2kgセット)
SH_RBset_N85 :リムシール&ボンド ライトグレー(N-85)(1.2kgセット)
SH_RBset_2290D:リムシール&ボンド アイボリー(22-90D)(1.2kgセット)

■1個からご注文可能 基本納期1週間 ※特注色可能、応相談

1成分形ポリウレタン系速乾型シーリング材兼リムシート用接着剤
ONEDAYシーラント



リムシートの貼付け・シール用に開発した1液タイプのウレタンシーリング材(接着剤)です。深度硬化速度に優れ、施工後、約3時間(23°C)の短時間でトップコート(保護材)仕上げが可能です。

NI_TAMQ_G320:ONEDAYシーラントQuickNBグレー 320ml

■1箱(10本入り)からご注文可能 基本納期1週間

項目			JIS A 1439 試験結果
硬化物性	硬度 (ダンベル状、5秒値)	ShoreA	25
	60%引張強度	N/mm ²	0.25
	最大引張強度	N/mm ²	0.50
	破断時伸び	%	250

ONEDAY シーラント QUICK NB	指触乾燥 時間(分)	恒温室(23°C・50%RH) 硬化深度(mm)						
		2時間	4時間	6時間	12時間	24時間	48時間	72時間
夏タイプ	70	0.20	0.50	1.10	2.60	4.55	7.35	9.30
春・秋タイプ	60	0.30	0.75	1.40	2.70	4.50	7.65	9.25
冬タイプ	50	0.45	1.00	1.45	2.65	4.60	7.40	9.50
ウレタン速乾系他社A	30	1.10	2.10	2.40	3.40	4.80	6.40	7.95

ONEDAY シーラント QUICK NB	指触乾燥 時間(分)	恒温器(35°C) 硬化深度(mm)						
		2時間	4時間	6時間	12時間	24時間	48時間	72時間
夏タイプ	95	-	0.15	0.65	2.30	3.80	6.10	7.80
春・秋タイプ	70	0.25	0.65	1.10	2.65	3.95	6.10	8.00
冬タイプ	60	0.40	0.90	1.35	2.90	3.85	6.25	8.10
ウレタン速乾系他社A	20	1.20	1.80	2.05	3.00	4.10	5.60	7.00

ONEDAY シーラント QUICK NB	指触乾燥 時間(分)	冷蔵庫(5°C) 硬化深度(mm)						
		2時間	4時間	6時間	12時間	24時間	48時間	72時間
夏タイプ	100	-	0.25	0.40	0.75	2.35	4.50	6.40
春・秋タイプ	90	0.15	0.25	0.50	1.35	2.80	4.80	6.60
冬タイプ	70	0.20	0.25	0.85	1.45	3.20	4.90	6.55
ウレタン速乾系他社A	40	-	0.20	0.30	1.35	3.35	4.80	5.75

浴室・洗面化粧室・トイレ用リフォーム材
エルクリーン

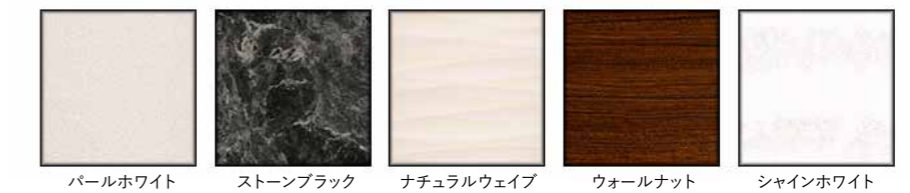


写真提供:北村化学産業株式会社様

バスタブと壁面の一体感で美しい仕上がりになります。リムシートによる防水と、エルクリーンによる意匠性。高級感あふれる斬新なデザインのパネルと、清潔感溢れる空間により、浴室全体をトータルに一新します。

※浴室防水工事とは別途の工事となります。オプション対応製品です。

1.3mm(厚み)× 910mm(幅)×2,400mm(長さ)/約4.8kg
1.3mm(厚み)×1,200mm(幅)×2,400mm(長さ)/約6.4kg



■ リムシート関連 社内性能試験

1. リムクイック、リムシートの押抜き性能試験

リムクイック工法、リムシート工法はプライマー、接着剤の性能と相まって総合的に評価されます。自社開発製品、他を活用しながら性能確認を実施しております。



はく落防止の押抜き試験の実施:

東日本・中日本・西日本高速道路株式会社(NEXCO)の規格、「構造物施工管理要領」に基づき、はく落防止性能の照査項目である、基準値の1.5kN以上を満たすかどうか社内試験を実施。



No.	試験体	厚さ(mm)	プライマー	接着剤	継手	変位(mm)	強度(kN)
9	リムクイック#10直吹き	2.0	K材	なし	無	51.5	2.27
11	リムクイック#15直吹き	2.0	K材	なし	無	50.1	2.42
4-1	リムシート#15	2.0	K材	リムボンド	無	51.3	3.16
4-3	リムシート#15	2.0	K材	リムボンド	2点	51.6	2.85
4-6	リムシート#15	2.0	K材	リムボンド	3点	51.2	2.59

リムクイック、リムシート共に規格基準をクリアーできる性能を有していることを確認。