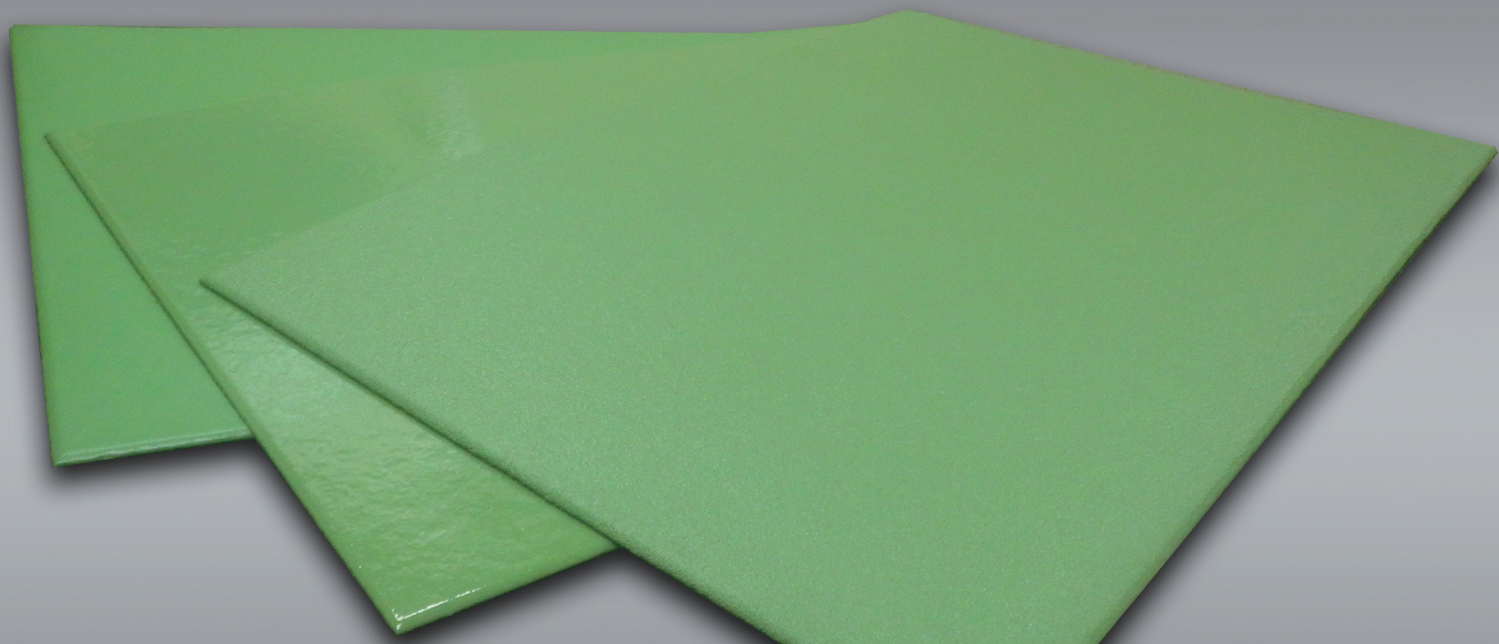


ポリウレア防水硬質断熱パネル

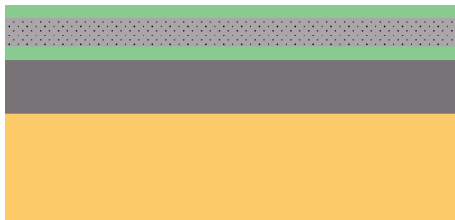
リムクロン



短工期！居ながら工事が可能！！

製品構成

【防滑仕様】



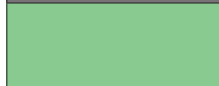
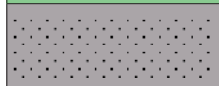
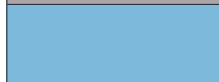


【防汚仕様】



【一般仕様】



	断熱材（ポリプロピレン硬質発泡体）
	ポリウレア樹脂系防水材 リムクイック 15
	セラミック複合ハルスハイブリッド樹脂塗料 リムセラクリーン
	珪砂（塗料重量比 5 ～ 10%）
	アクリルウレタン樹脂塗料 リムコート HUV

標準サイズ

W900mm × H600mm、厚さ 5mm

※現場に合わせて特注サイズの作成も可能です。

色

一般社団法人日本塗料工業会発行の塗料用標準色見本帳よりご指定ください。

※ご指定の色により、パネル表面の色味や珪砂の質感に個体差があります。

また、ジョイントシール部のタッチアップ時の塗装とパネル自体の発色に差異があります。

防滑仕様について

滑り抵抗係数 0.7 以上を確保しています。

施工手順

※施工事例：某スーパー厨房

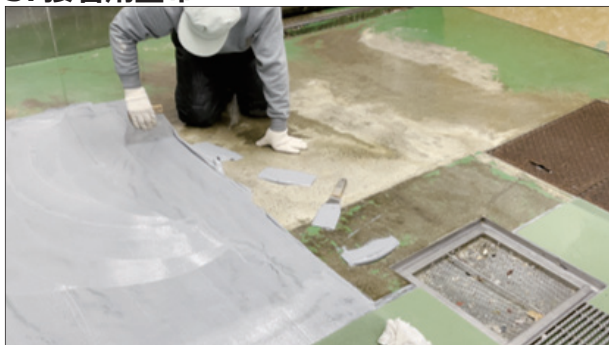
1. 施工前



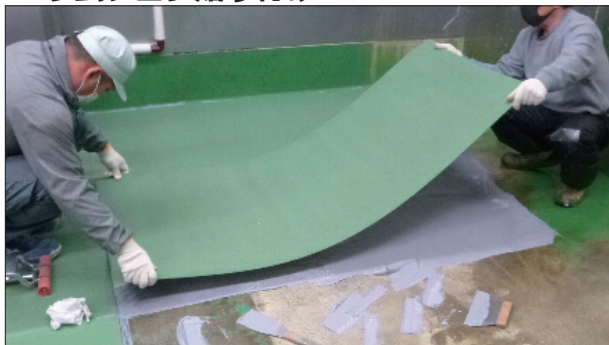
2. プライマー塗布



3. 接着剤塗布



4. リムクロン貼り付け



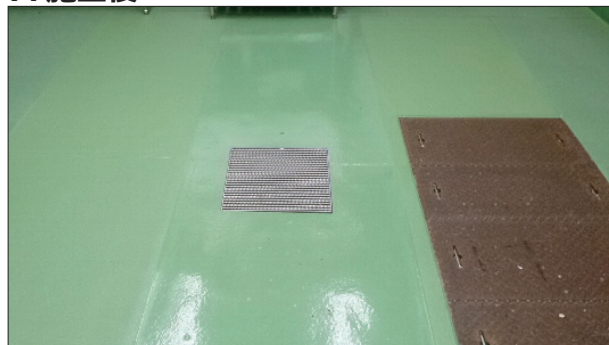
5. ジョイント部シール処理



6. ジョイント部タッチアップ



7. 施工後



YouTubeにて施工動画公開中！！

